

**"Hohle Gasse 23" Wallbach**  
Wohnungsdetails

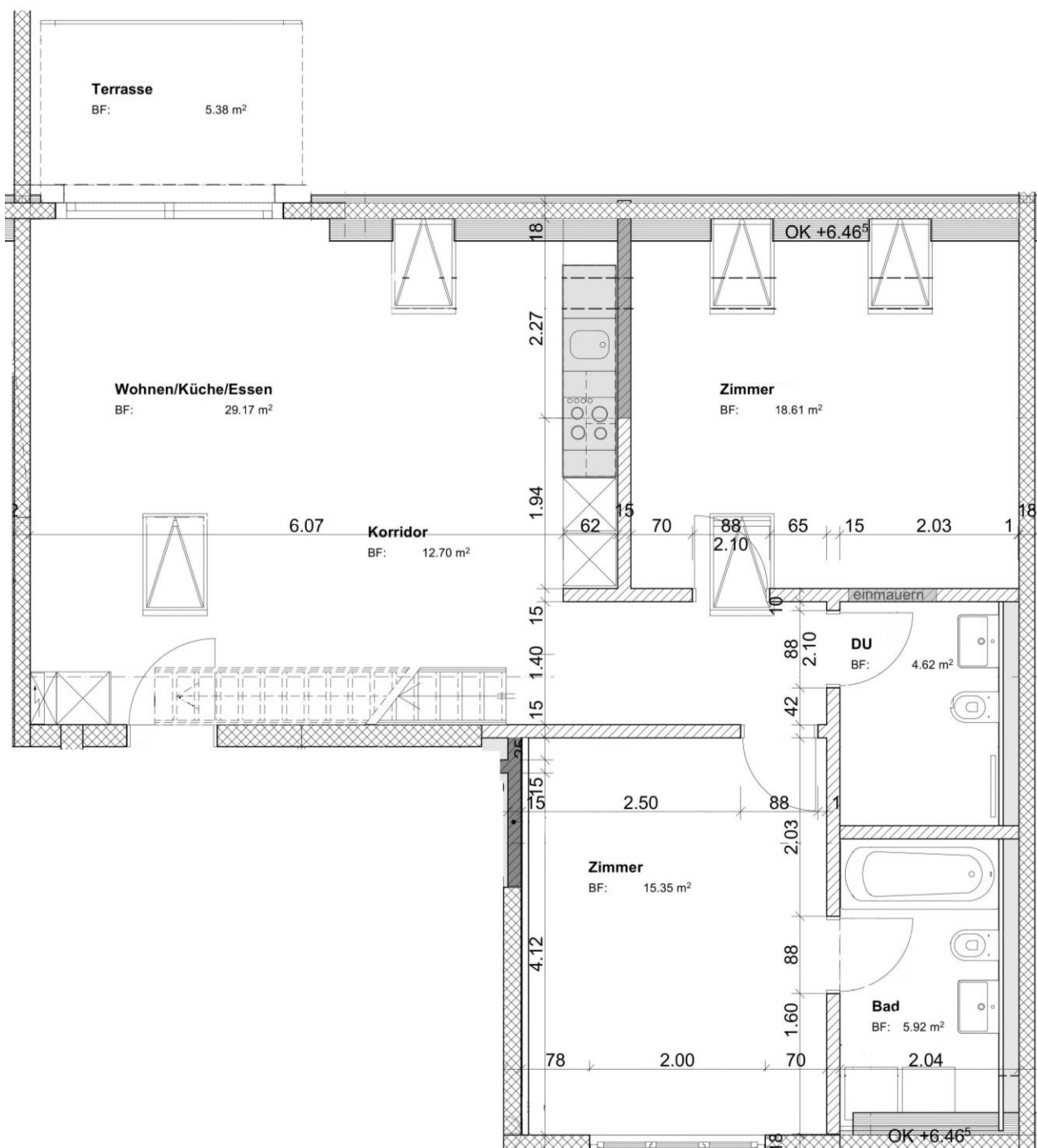
**Jakob Müller Immobilien AG**  
5070 Frick  
Tel +41 62 8655 656  
www.jmre.ch

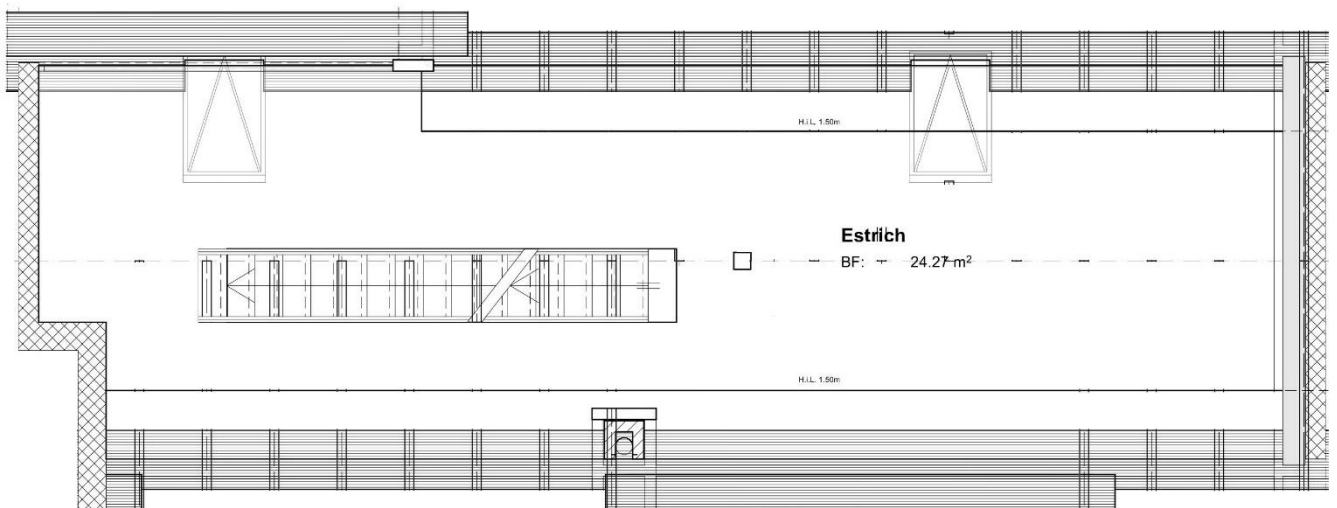


**Marc Friedrich**  
Direkt +41 62 865 52 96  
m.friedrich@mueller-frick.com

4.5-Zimmerwohnung / Bezeichnung 2.2  
Dachgeschoss, Wohnfläche: 110 m<sup>2</sup>  
Terrasse: 5 m<sup>2</sup>

Nettomietzins	2'550.00
Akonto NK	240.00
Bruttomietzins	2'790.00
+ Einstellplatz	120.00
+ Einstellplatz	120.00





### Geräteliste

Küche	– Kühlschrank	Miele KF 37122 iD (Kühl-Gefrierkombi, 281 Liter / Kühler = 224 / Gefrierer = 57)
	– Backofen	Miele H2661-1-60 BP
	– Kochherd	Miele KM 6206 Light Print
	– Geschirrspüler	Miele G 16060-60 Vi
	– Dampfabzug	Miele DA 3466-60
Nasszelle	– Waschmaschine	Miele WWE 600-60 CH
	– Tumbler	Miele TWE 500-20 CH

### Elektrische Einrichtungen

TV / Tel / Radio	– im Wohn- und allen Schlafzimmern ausgerüstet
	– Swisscom und Cablecom eingerichtet
Steckdosen 220V	– Küche 1 Stk. 3-fach-Steckdosen
	– Nasszellen mit je einer 2-fach-Steckdose im Lichtspiegel
	– restliche Zimmer inkl. Wohnen je mind 2 Stk. 3-fach-Steckdosen
Beleuchtung	– Küche mit eingebauten LED-Spotlampen im Unterbau
	– Korridor mit eingebauten Deckenspots
	– Badezimmer mit LED-Lichtspiegel
	– Dusche / WC mit LED-Lichtspiegel und LED-Deckenspot

### Materialisierung + Diverses

Bodenbeläge	– gesamte Wohnung	Keramische Bodenplatten, beige
	– Terrasse	Feinsteinzeugplatten
Wände	– gesamte Wohnung	Abrieb weiss
	– Nasszellen	Teilweise Wandplatten, Rest mit Abrieb weiss
Decken	– Weissputz	
Lamellenstoren	– elektrisch bedienbar	
Sonnenstoren	– elektrisch bedienbar	
Fensterläden	– manuell bedienbar	